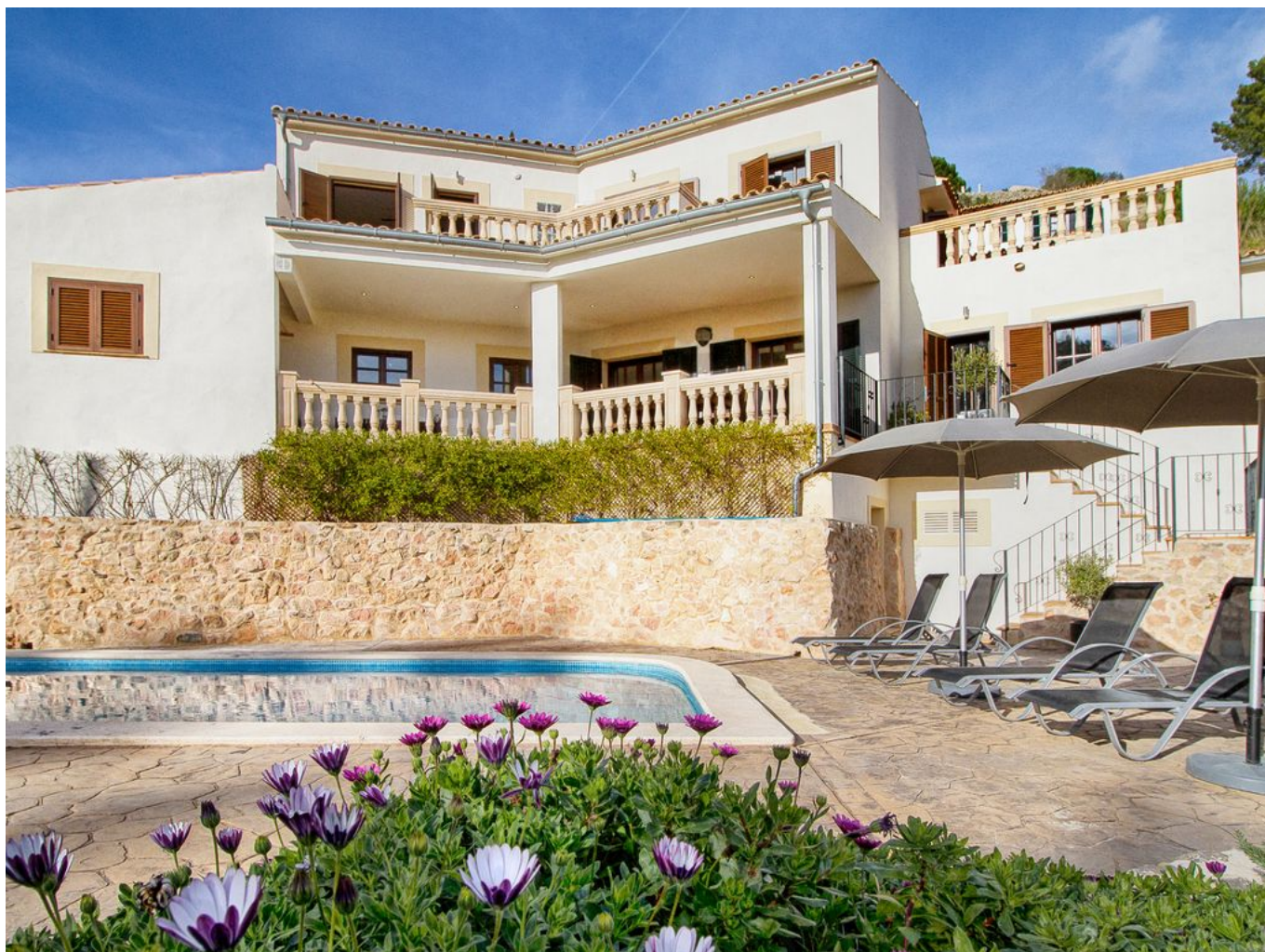




MALLORCA

REAL ESTATE

SINCE 2005



Ref.:MF2118

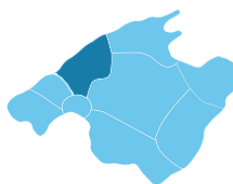
Villa encantadora con piscina en el bonito pueblo Galilea

Esta encantadora villa se encuentra en el tranquilo pueblo de montaña de Galilea, que se encuentra a 20 minutos de Palma. Desde la vivienda hay una hermosa vista desde todas las montañas y la naturaleza.

La bonita villa fue reformada completamente en 2011. La casa tiene una superficie habitable de 178 m² que se distribuye en dos plantas. En el nivel de entrada encontramos la cocina abierta, totalmente equipada y el salón. El bonito salón tiene chimenea y desde aquí se llega a una de las terrazas, el jardín y la zona de la piscina. En el jardín hay varios árboles frutales, como naranjos y limoneros, así como olivos. Consiste de 3 dormitorios, todas con baño en-suite. En la planta baja hay un amplio dormitorio con su baño. En el nivel de arriba encontramos los otros 2 dormitorios con sus propios baños. Todas las habitaciones tienen acceso directo a una terraza. Hay un garaje con espacio para un coche y una plaza de aparcamiento fuera de la casa. El sótano se puede poner en orden y posiblemente se podría instalar una bodega. La propiedad se vende con los muebles incluidos.

Información adicional: piscina privada, garaje, doble acristalamiento, aire acondicionado, terraza privada, chimenea, muebles incluidos.

	Galilea		0 m ²		si
	3		3		si
	178 m ² + 50 m ²		795.000		no



www.bo-mallorca.com/es

Calle Aníbal 23D bajos - Santa Catalina - 07013 Palma - Tel: +34 971 22 08 68 - info@bo-mallorca.com



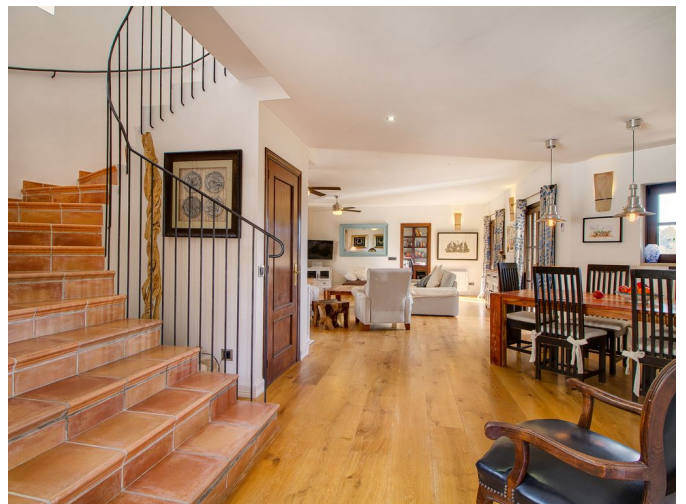
MALLORCA

REAL ESTATE

SINCE 2005

Ref.: MF2118

Villa encantadora con piscina en el bonito pueblo Galilea





MALLORCA

REAL ESTATE

SINCE 2005

