



MALLORCA

REAL ESTATE

SINCE 2005



Ref.:MF2120

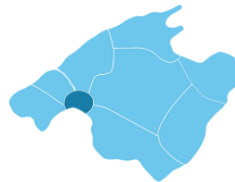
Penthouse in perfekter Lage und mit herrlichem Ausblick in Portixol

Dies ist ein großes Penthouse in perfekter Lage am Meer in der aufstrebenden und beliebten Gegend Portixol, in der Nähe der Stadt Palma und des Flughafens. Es ist eine Gegend mit allen Arten von Dienstleistungen, mit öffentlichen Verkehrsmitteln, in der Nähe des Stadtzentrums und mit direktem Zugang zur Autobahn. Die Wohnung hat einen atemberaubenden Blick auf den Hafen, die Bucht von Palma und die Stadt. Sie bedarf einer Renovierung.

Die Gesamtwohnfläche beträgt 162 m² und besteht aus 2 Wohnräumen, beide mit direktem Zugang zur privaten Terrasse von ca. 30 m², einer Küche, 3 Schlafzimmern und 2 Bädern. Das Penthouse hat zwei separate Eingangstüren und es gibt auch einen Wasch- und Abstellraum. Dies ist eine Wohnung in bester Lage mit großem Potenzial zu einer Traumwohnung zu werden.

Zusätzliche Information: Klimaanlage, Aufzug, Meerblick, Abstellraum und private Terrasse.

| | | |
|---|-----------|------|
| Portixol - El Molinar | ja | nein |
| 3 | 2 | nein |
| 162 m ² + 30 m ² | 1.696.800 | ja |





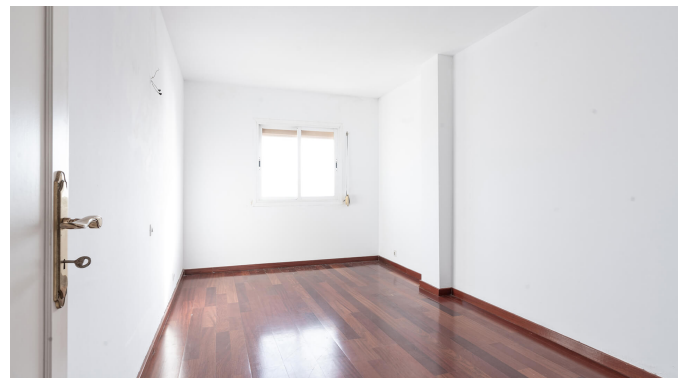
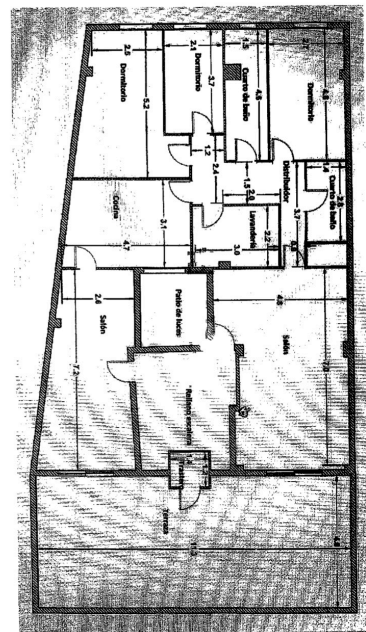
MALLORCA

REAL ESTATE

SINCE 2005

Ref.: MF2120

Penthouse in perfekter Lage und mit herrlichem Ausblick in Portixol



www.bo-mallorca.com/de

Calle Aníbal 23D bajos - Santa Catalina - 07013 Palma - Tel: +34 971 22 08 68 - info@bo-mallorca.com



MALLORCA

REAL ESTATE

SINCE 2005

