



MALLORCA

REAL ESTATE

SINCE 2005



Ref.:MF2120

### Ático con ubicación perfecta y vistas espectaculares en Portixol

Se trata de un gran ático con una ubicación perfecta junto al mar en la popular zona de Portixol, cerca de la ciudad de Palma y del aeropuerto. Es una zona que cuenta con todo tipo de servicios, con transporte público, cerca del centro de la ciudad y con acceso directo a la autopista. El apartamento tiene unas vistas impresionantes del puerto, la bahía de Palma, la ciudad de Palma. Necesita ser reformado.

La superficie útil total es de 162 m2 y consta de 2 salones, ambos con acceso directo a la terraza privada de unos 30 m2, una cocina, 3 dormitorios y 2 baños. El ático tiene dos puertas de entrada separadas y también hay una coladuría y un trastero. Este es un apartamento en una ubicación privilegiada con gran potencial para convertirse en el apartamento de sus sueños.

Información adicional: Aire acondicionado, ascensor, vistas al mar, trastero y terraza privada.

Portixol - El Molinar	si	no
3	2	no
162 m2 +  30 m2	1.696.800	si





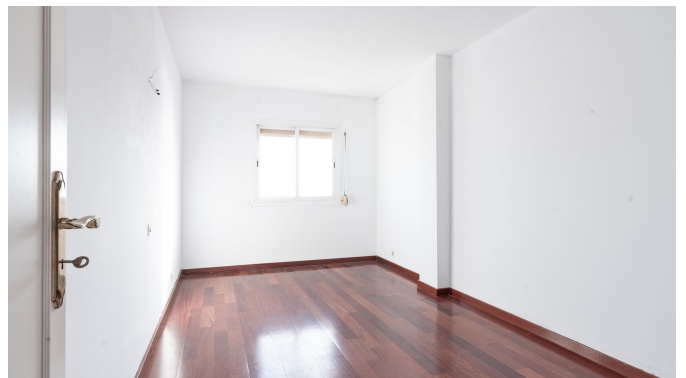
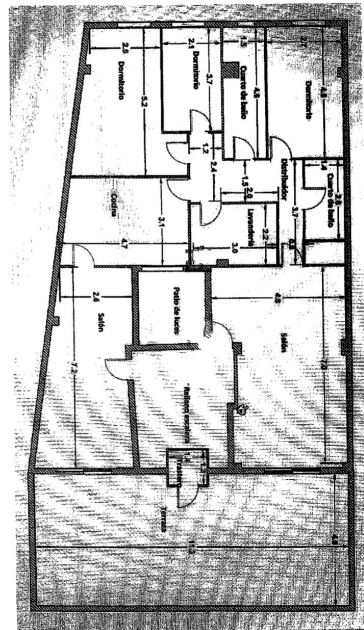
MALLORCA

REAL ESTATE

SINCE 2005

Ref.: MF2120

Ático con ubicación perfecta y vistas espectaculares en Portixol



[www.bo-mallorca.com/es](http://www.bo-mallorca.com/es)

Calle Aníbal 23D bajos - Santa Catalina - 07013 Palma - Tel: +34 971 22 08 68 - [info@bo-mallorca.com](mailto:info@bo-mallorca.com)



MALLORCA

REAL ESTATE

SINCE 2005

