



MALLORCA

REAL ESTATE

SINCE 2005













Ref.:MF2120

### Takvåning med perfekt läge och fantastisk utsikt i Portixol

Detta är en stor takvåning med ett perfekt läge vid havet i det uppkommande och populära området Portixol, nära Palma city och flygplatsen. Det är ett område som har alla slags tjänster, med kollektivtrafik, nära stadens centrum och med direkt tillgång till motorvägen. Bostaden har en fantastisk utsikt över hamnen, Palmabukten och Palma stad. Lägenheten är i behov av renovering.

Den totala boytan är 162 m<sup>2</sup> och består av 2 vardagsrum, båda med direkt tillgång till den privata terrassen på cirka 30 m<sup>2</sup>, ett kök, 3 sovrum och 2 badrum. Takvåningen har två separata ingångsdörrar och det finns också en tvättstuga samt ett förråd. Detta är en lägenhet med ett toppläge och en stor potential att kunna bli din drömlägenhet.

Ytterligare information: Luftkonditionering, hiss, havsutsikt, förråd samt privat terrass.

 Portixol - El Molinar	 ja	 nej
 3	 2	 nej
 162 m <sup>2</sup> +  30 m <sup>2</sup>	 1.696.800	 ja





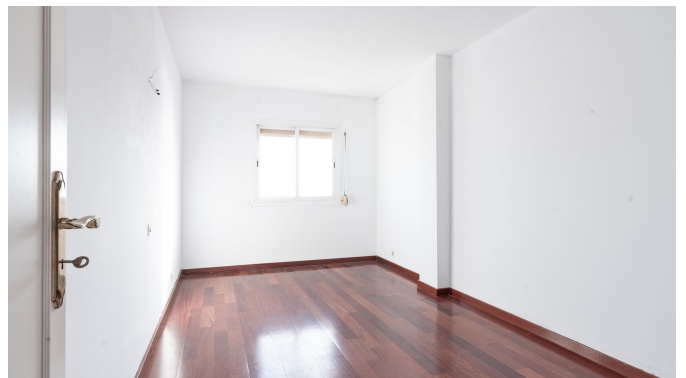
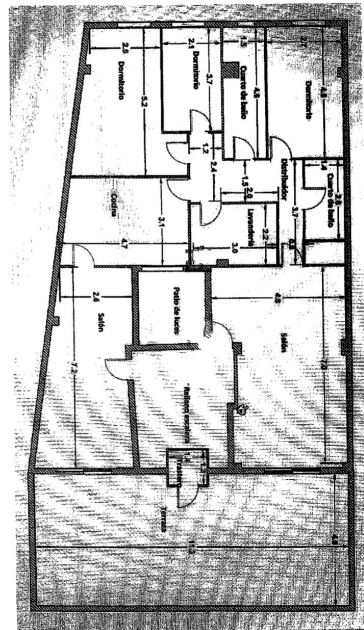
MALLORCA

REAL ESTATE

SINCE 2005

Ref.: MF2120

Takvåning med perfekt läge och fantastisk utsikt i Portixol



[www.bo-mallorca.com](http://www.bo-mallorca.com)

Calle Aníbal 23D bajos - Santa Catalina - 07013 Palma - Tel: +34 971 22 08 68 - info@bo-mallorca.com



**MALLORCA**

REAL ESTATE

SINCE 2005

