



Ref.:MF2466

Planta baja a reformar con buen jardín al lado de S'Escorxador

Esta es una de las pocas plantas bajas con jardín que quedan en la zona. La ubicación es excelente: justo al lado de S'Escorxador, a unos pasos de la Calle Blanquerna y con fácil acceso a la vía cintura. La casa tiene una superficie habitable de 90 m2 más una azotea de unos 60 m2. El terreno tiene 200 m2 con lo cual hay mucho espacio para un buen jardín. Ahora mismo la casa tiene una cocina, salón, 2 dormitorios y un baño. Desde el salón se sale directamente al jardín en el que hay unos pequeños cuartos que se pueden usar como almacenamiento y para otro uso. Hay una escalera que sube desde el jardín a la azotea.

La propiedad necesita una reforma completa. También hay posibilidad de hacer parking y de construir 3 plantas más dejando en ese caso 4 viviendas de unos 65 m2 cada una.

Información adicional: terraza y jardín privados.

 Blanquerna	 200 m2	 no
 2	 1	 no
 94 m2 +  100 m2	 340.000	 no





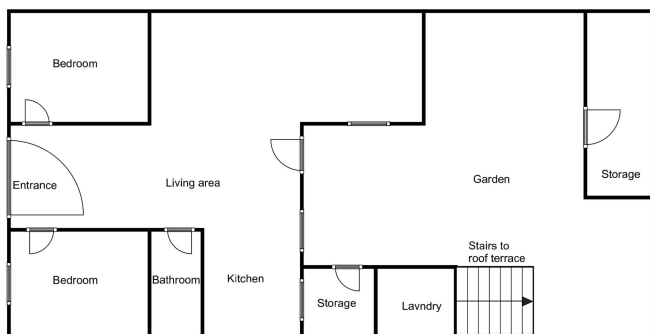
MALLORCA

REAL ESTATE

SINCE 2005

Ref.: MF2466

Planta baja a reformar con buen jardín al lado de S'Escorxador



www.bo-mallorca.com/es

Calle Aníbal 23D bajos - Santa Catalina - 07013 Palma - Tel: +34 971 22 08 68 - info@bo-mallorca.com