



MALLORCA

REAL ESTATE

SINCE 2005



Ref.:MF2711

### Edificio con siete pisos de obra nueva en Ciudad Jardin

Esta es una oportunidad única para invertir en un exclusivo edificio residencial situado a tan solo 500 metros de playa de Ciudad Jardin. El edificio consta de siete pisos, nueve plazas de aparcamiento y ocho trasteros, con materiales de alta calidad y acabados de primer nivel.

En la planta baja, ambos pisos cuentan con amplias terrazas privadas con piscina, creando un oasis de privacidad y confort. En la primera y segunda planta, hay dos pisos por nivel, todos con terrazas privadas que ofrecen un generoso espacio exterior. El ático dispone de una impresionante terraza en la misma planta y un ascensor que permite el acceso directo desde el garaje a la vivienda, proporcionando un extra de comodidad.

Los pisos han sido diseñados de forma inteligente, con diferentes tamaños y distribuciones para adaptarse a diversas necesidades. El piso más grande de la planta baja tiene una superficie total de 159 m<sup>2</sup>, de los cuales 64 m<sup>2</sup> corresponden a la vivienda, además de una terraza de 75 m<sup>2</sup> con piscina privada y una terraza delantera de 20 m<sup>2</sup>. El piso más pequeño en la misma planta cuenta con 54 m<sup>2</sup> de vivienda, una terraza de 54 m<sup>2</sup> con piscina y una terraza delantera de 8 m<sup>2</sup>. Ambos presentan un diseño de planta abierta, con la cocina integrada en el salón-comedor.

En las plantas superiores, los pisos son espaciosos y bien distribuidos, con superficies que van desde 72 hasta 83 m<sup>2</sup>. Cada uno dispone de dos dormitorios y dos baños, además de balcones privados que aportan luz natural y amplitud. Las cocinas están integradas de manera armoniosa en los salones, creando un ambiente moderno y social. El ático es la vivienda más exclusiva del edificio, con una superficie total de 220 m<sup>2</sup>. Incluye 80 m<sup>2</sup> de vivienda, una terraza de 64 m<sup>2</sup> en la misma planta, un balcón de 10 m<sup>2</sup> y un solárium privado de 80 m<sup>2</sup> con impresionantes vistas al mar. Además, cuenta con un ascensor con acceso privado directo desde el garaje.

El edificio está listo para entrar a vivir y ofrece una calidad excepcional con soluciones modernas en todos sus espacios. Todos los pisos están equipados con un sistema de aerotermia para un consumo energético eficiente y cuentan con preinstalación para la carga de vehículos eléctricos. Las zonas comunes están decoradas con suelos de mármol y barandillas de hierro forjado hechas a mano. Los revestimientos de porcelana han sido seleccionados exclusivamente para este proyecto, y las viviendas incluyen iluminación LED, elegantes armarios forrados en tela y modernos electrodomésticos Bosch. Para mayor comodidad, todos los apartamentos disponen de cortinas y persianas eléctricas.

[www.bo-mallorca.com/es](http://www.bo-mallorca.com/es)

Calle Aníbal 23D bajos - Santa Catalina - 07013 Palma - Tel: +34 971 22 08 68 - info@bo-mallorca.com



MALLORCA

REAL ESTATE

SINCE 2005

Se trata de una oportunidad de inversión excepcional en una propiedad que combina estilo, confort y la más alta calidad.



Ciudad Jardin



0 m2



si



13



13



si



476 m2 +  319 m2



4.900.000



si





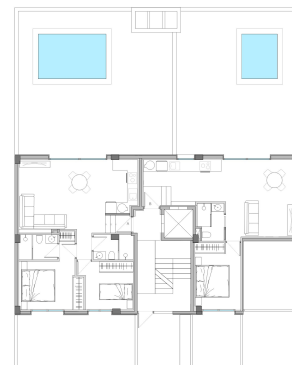
MALLORCA

REAL ESTATE

SINCE 2005

Ref.: MF2711

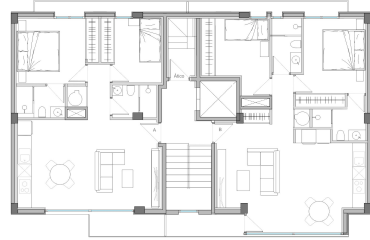
Edificio con siete pisos de obra nueva en Ciudad Jardin



Planta Baja



**MALLORCA**  
REAL ESTATE  
SINCE 2005



Planta Segunda