



MALLORCA

REAL ESTATE

SINCE 2005



Ref.:MF2781

Exclusivo chalet de obra nueva en Camp de Mar

En Camp de Mar, junto a Andratx en el suroeste de Mallorca, se encuentra este exclusiva chalet de obra nueva que combina una arquitectura elegante con una distribución cuidadosamente diseñada y una ubicación tranquila y privada.

El chalet ofrece una superficie de 508 m² distribuidos en dos plantas, además de 113 m² de terrazas privadas. En la planta de entrada, se accede a un amplio salón con una distribución de planta abierta y una exclusiva cocina de la marca Bulthaup, equipada con electrodomésticos de alta gama de Gaggenau. Todas las estancias tienen acceso directo a una terraza parcialmente cubierta que conduce a la piscina de 17 metros de largo, creando una transición perfecta entre los espacios interiores y exteriores.

En la planta superior se encuentra el dormitorio principal con un amplio baño en suite, un espacioso vestidor y una terraza privada con vistas. También hay otros dos dormitorios, ambos con baño en suite y balcones privados. Además, la propiedad cuenta con una casa de invitados independiente de dos plantas con su propio baño y balcón.

La casa también ofrece una serie de comodidades exclusivas, como chimenea exterior, jacuzzi, un patio interior, ascensor a todas las plantas, coladuría, sala técnica y una entrada privada con aparcamiento para tres vehículos.



Camp de Mar



1828 m²



si



4



4



si



www.bo-mallorca.com/es

Calle Aníbal 23D bajos - Santa Catalina - 07013 Palma - Tel: +34 971 22 08 68 - info@bo-mallorca.com



MALLORCA

REAL ESTATE

SINCE 2005



508 m² +



113 m²



5.500.000



si



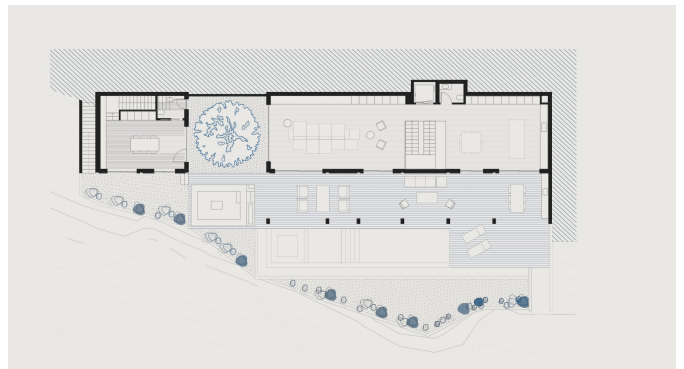
MALLORCA

REAL ESTATE

SINCE 2005

Ref.: MF2781

Exclusivo chalet de obra nueva en Camp de Mar





MALLORCA

REAL ESTATE

SINCE 2005

