





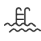



Ref.:MF2819

Geräumiges Appartement direkt am Borne

Diese helle Wohnung befindet sich in einem eleganten und typischen Gebäude in einer beliebten Straße in Palmas Zentrum und ist nur wenige Schritte vom Paseo del Borne entfernt.

Die Immobilie genießt den ganzen Tag über viel natürliches Licht, das in allen Zimmern eine helle und einladende Atmosphäre schafft. Das Layout umfasst eine elegante Eingangshalle, ein geräumiges Wohnzimmer mit Kamin, eine offene Küche, zwei geräumige Schlafzimmer und ein Badezimmer. Große Fenster lassen viel Tageslicht in die Wohnung und verbessern das Raumgefühl im ganzen Haus.

Dies ist eine großartige Gelegenheit für diejenigen, die ein Zuhause in bester Lage im Herzen von Palma suchen, in der Nähe der besten Einkaufsmöglichkeiten, Restaurants und kulturellen Attraktionen der Stadt. Die Wohnung bietet hervorragendes Potenzial als komfortable Stadtresidenz in einer der begehrtesten Gegenden von Palmas zu dienen!

 Casco Antiguo - Old Town	 nein	 nein
 2	 1	 nein
 103 m ² +  0 m ²	 850.000	 ja





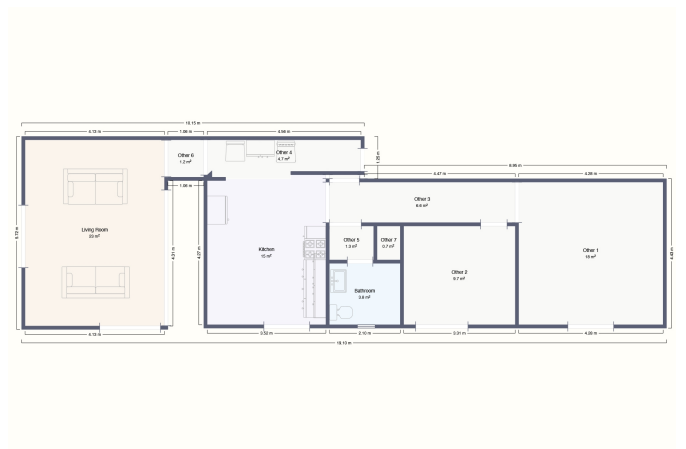
MALLORCA

REAL ESTATE

SINCE 2005

Ref.: MF2819

Geräumiges Appartement direkt am Borne





MALLORCA

REAL ESTATE

SINCE 2005





MALLORCA

REAL ESTATE

SINCE 2005

