



MALLORCA

REAL ESTATE

SINCE 2005



Ref.:MF2819

### Piso espacioso justo al lado de Borne

Este luminoso piso se encuentra en un edificio elegante y representativo, a solo unos pasos del Paseo del Borne.

La propiedad disfruta de abundante luz natural durante todo el día, creando un ambiente luminoso y acogedor en todas las estancias. La distribución incluye un elegante hall de entrada, un amplio salón con chimenea, una cocina abierta, dos dormitorios espaciosos y un baño. Grandes ventanales permiten la entrada de mucha luz diurna y realzan la sensación de amplitud en todo el hogar.

Es una excelente oportunidad para quienes buscan una vivienda en una ubicación privilegiada en el corazón de Palma, cerca de las mejores tiendas, restaurantes y atractivos culturales de la ciudad. Además, el piso ofrece un gran potencial para personalizarlo y crear una cómoda residencia urbana en una de las zonas más codiciadas de Palma.

Casco Antiguo - Old Town	no	no
2	1	no
103 m <sup>2</sup> +  0 m <sup>2</sup>	850.000	si





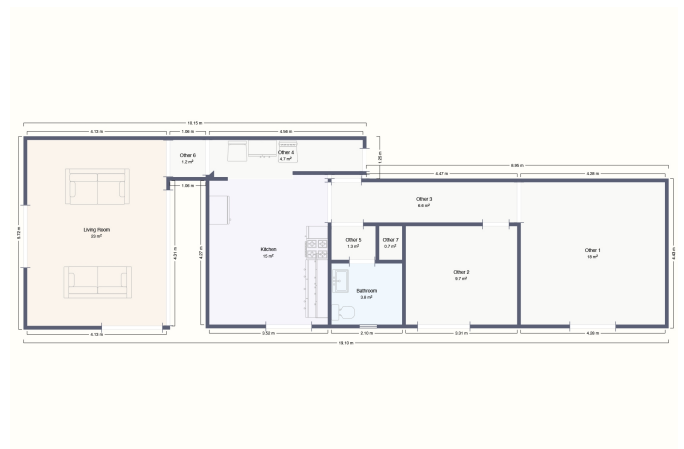
MALLORCA

REAL ESTATE

SINCE 2005

Ref.: MF2819

Piso espacioso justo al lado de Borne





MALLORCA

REAL ESTATE

SINCE 2005





MALLORCA

REAL ESTATE

SINCE 2005

