



MALLORCA

REAL ESTATE

SINCE 2005



Ref.:MF2819

Rymlig lägenhet precis intill Borne

Denna ljusa lägenhet ligger i en elegant byggnad på en av de mest prestigefyllda gatorna i centrala Palma, bara några steg från Paseo del Borne.

Bostaden har rikligt med naturligt ljus under hela dagen, vilket skapar en ljus och välkomnande atmosfär i alla rum. Planlösningen omfattar en elegant entréhall, ett rymligt vardagsrum med öppen spis, ett öppet kök, två generösa sovrum och ett badrum. Stora fönster släpper in gott om dagsljus och förstärker känslan av rymd i hela hemmet.

Detta är en utmärkt möjlighet för den som söker ett hem i ett centralt och eftertraktat läge i hjärtat av Palma, nära stadens bästa shopping, restauranger och sevärdheter. Lägenheten erbjuder dessutom stor potential att sätta sin egen prägel och skapa en bekväm citybostad i ett av Palmas mest eftertraktade områden!

Casco Antiguo - Old Town	nej	nej
2	1	nej
103 m ² + 0 m ²	850.000	ja



www.bo-mallorca.com

Calle Aníbal 23D bajos - Santa Catalina - 07013 Palma - Tel: +34 971 22 08 68 - info@bo-mallorca.com



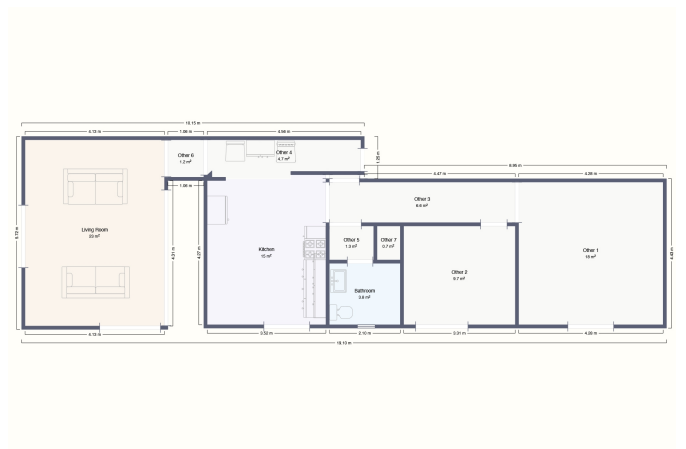
MALLORCA

REAL ESTATE

SINCE 2005

Ref.: MF2819

Rymlig lägenhet precis intill Borne





MALLORCA

REAL ESTATE

SINCE 2005





MALLORCA

REAL ESTATE

SINCE 2005

