



MALLORCA

REAL ESTATE

SINCE 2005



Ref.:MFP127

Bauprojekt hochmoderner Architektur in Santa Catalina

Dieses schöne und exklusive Projekt ist nun fertiggestellt und befindet sich im Herzen von Palma. Es verfügt über modernste Architektur und befindet sich in einer einzigartigen Lage zwischen den Stadtteilen Santa Catalina und Son Espanyolet, inmitten der lebhaftesten Gegenden von Palma, lebhafteste Straßen voller Boutiquen und Restaurants. Innovative und hochmoderne Studios, Showrooms und Pop-up-Stores. Es ist ideal für diejenigen, die in der Nähe des Meeres und der Stadt wohnen möchten. Dieses Projekt besteht aus einem durchdachten Design kombiniert mit Eleganz, die nur wenige Projekte vereinen können. Dies ist der perfekte Ort, an dem man den mediterranen Lebensstil wirklich genießen kann.

Hinter dem Projekt steht ein deutscher Entwickler, der mediterranes Innenleben mit funktionalem Design und einem hohen deutschen Qualitätsstandard verbindet. Es wird 25 Apartments geben, von denen es insgesamt 3 Luxus-Penthäuser mit zwei großen, sonnenverwöhnten Terrassen gibt. Hier finden Sie Privatsphäre, obwohl Sie sich in einer Wohnanlage befinden. Darüber hinaus wird der Komplex über zwei beeindruckende Gemeinschaftsbereiche verfügen, die sowohl Gesundheit als auch Gelassenheit in unterschiedlichen Umgebungen bieten. Ein Pool mit Sonnenterrasse zum Sonnenbaden und ein Gartenbereich mit mediterranen Merkmalen und Bäumen bieten Ihnen Freizeit und Ruhe. Aber auch Energie und Vitalität im hellen Fitnessbereich mit Fenstern, die auf den Pool blicken lassen. Dies ist Komfort, der luxuriöse Ausstattung für Privathaushalte verkörpert! Von der geräumigen Eingangshalle aus können Sie mit einem der beiden Aufzüge zu Ihrer Wohnung gelangen oder sich dem großen Parkplatz auf zwei Ebenen mit Platz für Fahrräder und Abstellraum nähern (separat zu erwerben). Weil Design Luxus und Praktikabilität ist.

Die Apartments verfügen über ein durchdachtes Design mit hoher Qualität und edlen Materialien, um Ihnen Komfort, Vergnügen und Wellness zu bieten. Alle Wohnungen haben einen kompakten und offenen Raum mit optimierten Grundrissen. Große Fenster, um natürliches Licht und die mediterrane Brise in drei verschiedenen, sorgfältig ausgewählten Ausführungen zu genießen. Ein intimer und persönlicher Raum, besonders wenn Sie Ihre Traumwohnung auswählen und gestalten können. Die einzigartige Konstruktion bietet eine Vielzahl von Alternativen, die Ihrer Persönlichkeit entsprechen. Hier haben Sie die Wahl, Ihre Traumwohnung mit drei personalisierten Design-Services nach Ihrem Geschmack und Ihren Bedürfnissen zu gestalten: Insula Light, Shine und Glam Style. Inspiration und Kreativität in hochwertigen Materialien und Formen. Dies ist die perfekte Investition.

Eine privilegierte Umgebung mit Blick auf den Hafen, kombiniert mit einem hohen Lebensstandard mit viel Charme und ruhigen Ecken, in denen Sie die Brise des Mittelmeers spüren können. Santa Catalina bietet alles, was das Herz begehrt. Ein Ort, an dem man nicht nur leben, sondern auch genießen kann. Es ist der ideale Ort, um Träume zu verwirklichen. Denn der perfekte Ort verdient einzigartige, nachhaltige und zeitlose Projekte, bei denen das Design das Wohngefühl zu einem Lebensstil und einem Ort für einen mediterranen Lebensstil

www.bo-mallorca.com/de

Calle Aníbal 23D bajos - Santa Catalina - 07013 Palma - Tel: +34 971 22 08 68 - info@bo-mallorca.com



MALLORCA

REAL ESTATE

SINCE 2005

vermittelt.

Weitere Informationen zu den 1-Zimmer-Apartments MFP127A, [finden Sie hier](#)

Weitere Informationen zum 2-Zimmer-Apartment MFP127B, [finden Sie hier](#)

Weitere Informationen zum Luxus-Penthouse mit privater Dachterrasse MFP127C, [finden Sie hier](#)

Weitere Informationen zum 3-Zimmer-Apartment MFP127D, [finden Sie hier](#)

	Santa Catalina - Tennis		nein		ja
	1		1		ja
	47 m ² + 4 m ²		499.000		ja





MALLORCA

REAL ESTATE

SINCE 2005

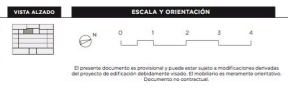
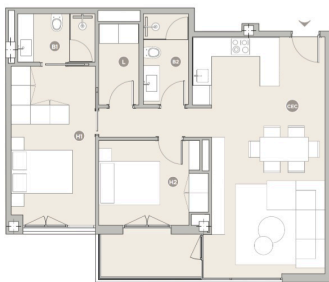
Ref.: MFP127

Bauprojekt hochmoderner Architektur in Santa Catalina



VISTA PLANTA A	VIVIENDA 24	VISTA ALZADO	ESCALA Y ORIENTACIÓN
	<p>Sqp. Construida + terraza 101,66 m² Sqp. Cons. + comunes 234,30 m²</p> <p>B1 Baño 1 5,06 m² H2 Habitación 2 8,85 m²</p> <p>B2 Baño 2 3,99 m² L Lavandería 3,09 m²</p> <p>COC Cocina-Entrada-Comedor 30,90 m²</p> <p>H1 Habitación 1 13,64 m²</p>		

El presente documento es provisional y puede estar sujeto a modificaciones derivadas del proyecto de aplicación de licencias locales. El mobiliario es meramente orientativo. Documento no contractual.



VISTA PLANTA B	VIVIENDA 21	VISTA ALZADO	ESCALA Y ORIENTACIÓN
	<p>Sqp. Construida + terraza 75,41 m² Sqp. Cons. + comunes 100,80 m²</p> <p>B1 Baño 1 3,71 m² H2 Habitación 2 8,32 m²</p> <p>B2 Baño 2 4,09 m² L Lavandería 3,12 m²</p> <p>COC Cocina-Entrada-Comedor 27,93 m²</p> <p>H1 Habitación 1 12,77 m²</p>		

El presente documento es provisional y puede estar sujeto a modificaciones derivadas del proyecto de aplicación de licencias locales. El mobiliario es meramente orientativo. Documento no contractual.



www.bo-mallorca.com/de

Calle Aníbal 23D bajos - Santa Catalina - 07013 Palma - Tel: +34 971 22 08 68 - info@bo-mallorca.com