



MALLORCA

REAL ESTATE

SINCE 2005



**Ref.:MFP141**

### **Casas adosadas de lujo con piscina en Son Espanyolet**

En el encantador y codiciado barrio de Son Espanyolet, encontramos este nuevo y emocionante proyecto que consta de 4 modernas y elegantes casas adosadas. Son Espanyolet es conocido por sus edificios bajos con patios y jardines y su excelente ubicación, con Santa Catalina, el centro de Palma y el Paseo Marítimo a pocos minutos a pie. Combina el auténtico encanto español con la proximidad al centro de la ciudad.

Tres de los adosados son idénticos y tienen una superficie total de 125 m<sup>2</sup>, mientras que el cuarto adosado en esquina ofrece una superficie de 117 m<sup>2</sup>. Todas las casas adosadas tendrán una distribución diáfana con grandes ventanales que aportarán una generosa cantidad de luz. La terraza está diseñada para integrar a la perfección los ambientes interior y exterior, ampliando el espacio útil total y creando una residencia que puede disfrutarse durante todo el año, perfecta para el suave clima mediterráneo. Las 4 casas adosadas tienen tres plantas y constan de un total de 3 dormitorios y 3 baños, así como una cocina y un salón de planta abierta. Todas las viviendas disponen también de piscina privada y plaza de aparcamiento.

Las casas adosadas ofrecen lujosas comodidades, como piscina privada y materiales de alta calidad. Un hogar perfecto para aquellos que sueñan con vivir cómodamente y con estilo en una de las zonas más populares de Palma. El proyecto lleva la firma de los renombrados arquitectos de AVW, conocidos por su experiencia y su enfoque en la calidad y el diseño.

Estas casas bien planificadas necesitan ser experimentadas in situ para hacerles realmente justicia.

Se espera que el proyecto esté terminado en 2027.

Información adicional: piscina, aire acondicionado (integrado), doble acristalamiento, calefacción, lavadero, trastero y parking para dos coches.

Para más información sobre la casa de esquina, vea aquí [MFP141A](#)

Para más información sobre las 3 casas idénticas, vea aquí [MFP141B](#)

[www.bo-mallorca.com/es](http://www.bo-mallorca.com/es)



MALLORCA

REAL ESTATE

SINCE 2005



Son Espanyolet



0 m2



si



3



3



si



0 m2 +  0 m2



1.500.000



no





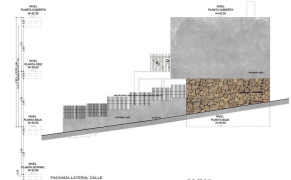
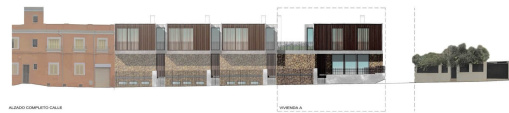
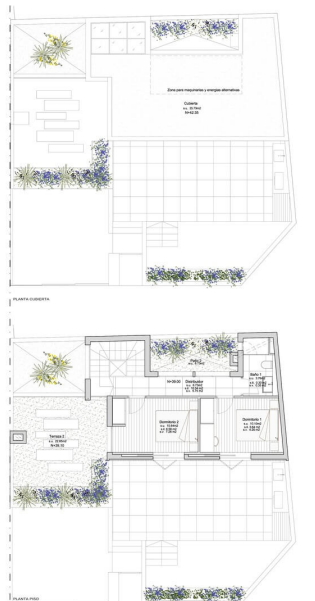
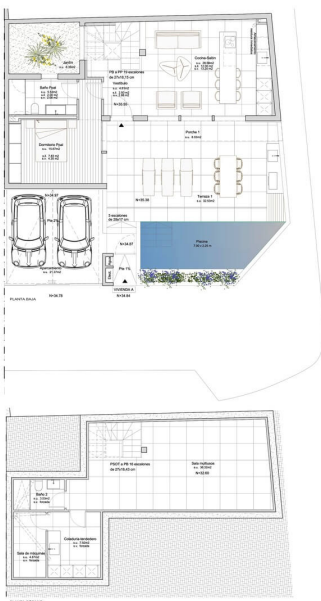
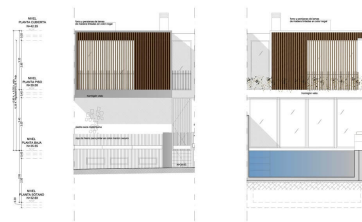
MALLORCA

REAL ESTATE

SINCE 2005

Ref.: MFP141

### Casas adosadas de lujo con piscina en Son Espanyolet



AVW.org



MALLORCA

REAL ESTATE

SINCE 2005

