



MALLORCA

REAL ESTATE

SINCE 2005



Ref.:MFP141A

Casa adosada en esquina de lujo con piscina en Son Espanyolet

En el barrio de Son Espanyolet presentamos este proyecto de nueva construcción, compuesto por cuatro adosados modernos y elegantes. Son Espanyolet es conocido por sus edificaciones bajas, patios interiores y jardines, así como por su ubicación privilegiada: a solo unos minutos a pie de Santa Catalina, el centro de Palma y el Paseo Marítimo. Además, es una zona muy adecuada para familias, gracias a la cercanía de varios colegios.

Este adosado en particular es una exclusiva vivienda en esquina, con 117 m² de superficie construida y 62 m² de terrazas privadas. Las terrazas están diseñadas para conectar de forma fluida los espacios interiores y exteriores, ampliando el espacio habitable y permitiendo su uso durante todo el año, ideal para el suave clima mediterráneo.

La vivienda se distribuye en tres plantas y ofrece un total de tres dormitorios y tres baños. En la planta baja hay un lavadero, un trastero, un cuarto de baño y un espacio flexible que se puede adaptar según las necesidades, por ejemplo, como gimnasio, spa o cine en casa. La entrada está en la planta baja, donde también hay un aparcamiento privado con espacio para dos coches. Desde el hall de entrada se accede al salón con la espaciosa cocina americana totalmente equipada. En este nivel también se encuentra el dormitorio principal con su propio cuarto de baño. Desde aquí también se accede a una terraza-jardín que realza aún más la sensación de que el interior y el exterior fluyen juntos.

Una escalera conduce a la planta superior, donde se encuentran los dos dormitorios restantes y otro cuarto de baño. También hay dos terrazas.

El adosado incluye detalles de lujo como piscina privada y materiales de alta calidad en toda la vivienda. Es el hogar perfecto para quienes sueñan con vivir con estilo y comodidad en uno de los barrios más apreciados de Palma. El proyecto ha sido diseñado por los reconocidos arquitectos de AVW, conocidos por su experiencia y compromiso con la calidad y el diseño.

Estas viviendas, cuidadosamente diseñadas, deben visitarse en persona para ser realmente valoradas.

La finalización del proyecto está prevista para 2027.

Información adicional: piscina, aire acondicionado (integrado), doble acristalamiento, calefacción, lavadero, trastero y parking para dos

www.bo-mallorca.com/es

Calle Aníbal 23D bajos - Santa Catalina - 07013 Palma - Tel: +34 971 22 08 68 - info@bo-mallorca.com



MALLORCA

REAL ESTATE

SINCE 2005

coches.

Para más información sobre las otras casas, vea aquí [MFP141B](#)



Son Espanyolet



0 m2



si



3



3



si



117 m2 +  62 m2



1.500.000



no





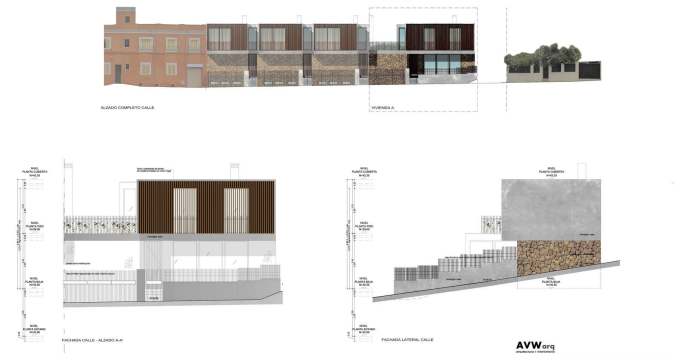
MALLORCA

REAL ESTATE

SINCE 2005

Ref.: MFP141A

Casa adosada en esquina de lujo con piscina en Son Espanyolet





MALLORCA

REAL ESTATE

SINCE 2005

