



MALLORCA

REAL ESTATE

SINCE 2005



Ref.:MFP141B

Adosado de lujo con piscina y terrazas en Son Espanyolet

Ubicado en el barrio de Son Espanyolet, presentamos este nuevo proyecto que consta de cuatro modernos y elegantes adosados. Son Espanyolet es conocido por sus edificios de baja altura con patios interiores y jardines, así como por su excelente ubicación, a tan solo unos minutos a pie de Santa Catalina, del centro de Palma y del Paseo Marítimo. Además, es una zona muy apreciada por las familias, gracias a la cercanía de varios colegios.

Esta vivienda en particular ofrece 125 m² construidos y 79 m² de terrazas privadas. Las terrazas están diseñadas para integrar sin esfuerzo los espacios interiores y exteriores, ampliando el área habitable útil y permitiendo disfrutar del hogar durante todo el año, ideal para el suave clima mediterráneo.

La casa está distribuida en tres plantas e incluye un total de tres dormitorios y tres baños. En la planta baja, con acceso directo desde la calle, se encuentra una plaza de aparcamiento privada con capacidad para dos vehículos. También en esta planta se sitúa el amplio dormitorio principal con vestidor y baño en suite, además de salida directa a una de las terrazas, que cuenta con un relajante estanque. En este nivel hay además un trastero, lavadero, un baño adicional y una estancia flexible que puede adaptarse como cine en casa, gimnasio o spa.

La cocina abierta totalmente equipada se conecta con el amplio salón, desde donde se accede a uno de los espacios más destacados de la vivienda: una terraza de 31 m² con piscina privada, zona de estar y comedor al aire libre. Las puertas correderas de cristal del suelo al techo se abren por completo, creando una transición fluida entre el interior y el exterior.

En la planta superior se encuentran dos dormitorios adicionales, un baño completo y una exuberante terraza de 41 m².

La vivienda cuenta con acabados de alta calidad y comodidades de lujo como piscina privada. Es el hogar ideal para quienes sueñan con una vida cómoda y elegante en una de las zonas más deseadas de Palma. El proyecto ha sido diseñado por el prestigioso estudio de arquitectura AVW, conocido por su experiencia y su compromiso con la calidad y el diseño.

Estas viviendas, cuidadosamente diseñadas, deben visitarse en persona para poder apreciarlas en todo su esplendor.

Fecha estimada de finalización: 2027

www.bo-mallorca.com/es

Calle Aníbal 23D bajos - Santa Catalina - 07013 Palma - Tel: +34 971 22 08 68 - info@bo-mallorca.com



MALLORCA

REAL ESTATE

SINCE 2005

Información adicional: piscina, aire acondicionado (integrado), doble acristalamiento, calefacción, lavadero, trastero y parking para dos coches.

Para más información sobre la otra casa, vea aquí [MFP141A](#)



Son Espanyolet



180 m2



si



3



3



si



125 m2 +  79 m2



1.500.000



no





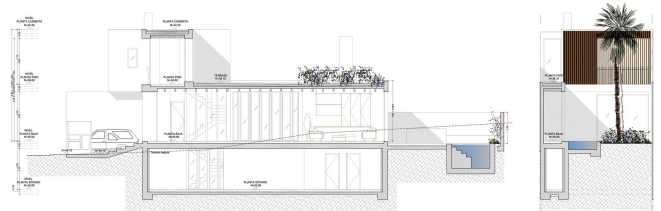
MALLORCA

REAL ESTATE

SINCE 2005

Ref.: MFP141B

Adosado de lujo con piscina y terrazas en Son Espanyolet





MALLORCA

REAL ESTATE

SINCE 2005

