



MALLORCA

REAL ESTATE

SINCE 2005



Ref.:MFP198

### Nuevo proyecto en el hermoso Sant Elm

En la zona de Sant Elm, a solo 100 metros del mar, presentamos un nuevo proyecto residencial con un total de 20 pisos que se espera estén terminados para el verano de 2026.

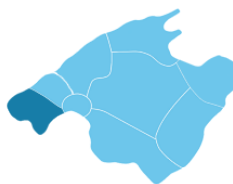
Los pisos tienen entre 91 y 96 m<sup>2</sup> y todos cuentan con tres dormitorios y dos baños completamente equipados. La cocina moderna está integrada con el salón, desde donde se accede a la terraza. Grandes ventanales y puertas de cristal permiten una excelente entrada de luz natural.

Los pisos en planta baja disponen de jardín privado de entre 11 y 58,5 m<sup>2</sup> y terraza, mientras que los áticos ofrecen balcón y amplia terraza en la azotea con vistas al mar.

El proyecto destaca por su alta calidad y atención a cada detalle. Los residentes pueden disfrutar de dos piscinas comunitarias, una de ellas infantil, hermosos jardines comunes, aparcamiento privado y a tan solo 100 metros del mar.

Haz clic aquí para saber más sobre los apartamentos en planta baja: [MFP198A](#)

	Sant Elm		si		si
	3		2		si
	91 m <sup>2</sup> +  17 m <sup>2</sup>		872.000		no





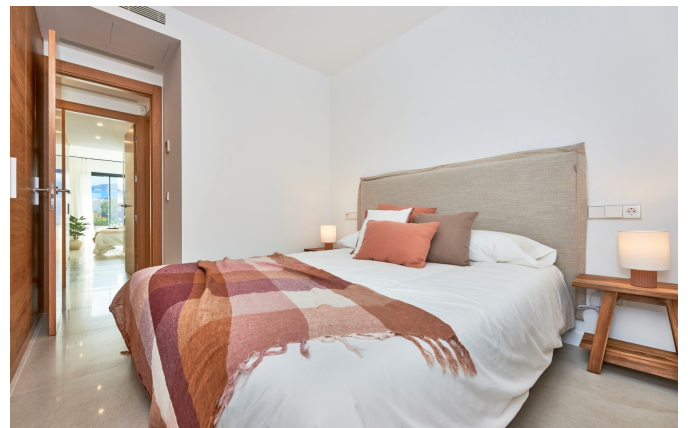
MALLORCA

REAL ESTATE

SINCE 2005

Ref.: MFP198

Nuevo proyecto en el hermoso Sant Elm





MALLORCA

REAL ESTATE

SINCE 2005

